

# WEITWANDERWEG NIBELUNGENGAU



## ETAPPE 01

**Sarmingstein - Persenbeug** Start Kapfenfeld

Die Etappe startet bei der Donauinsel in Persenbeug und führt die Donau entlang durch das Nibelungengau. Nach Mitterteich geht es auf dem Weg nach Persenbeug und weiter bis zum Ort Persenbeug. Die Strecke verläuft durch das Nibelungengau und führt bis zum Ort Persenbeug. Die Strecke verläuft durch das Nibelungengau und führt bis zum Ort Persenbeug.

WEGLÄNGE: 21,1 km  
HÖCHSTER PUNKT: 255 m  
SCHWÄRMERZEIT: 2:15  
HÖHNEMETER ANSTIEG: 311 m

## ETAPPE 02

**Persenbeug - Marbach** Start Kapfenfeld

Die Etappe startet bei der Donauinsel in Persenbeug und führt die Donau entlang durch das Nibelungengau. Nach Mitterteich geht es auf dem Weg nach Persenbeug und weiter bis zum Ort Persenbeug. Die Strecke verläuft durch das Nibelungengau und führt bis zum Ort Persenbeug.

WEGLÄNGE: 14,3 km  
HÖCHSTER PUNKT: 255 m  
SCHWÄRMERZEIT: 1:45  
HÖHNEMETER ANSTIEG: 25 m

**ETAPPE 03**

**Marbach - Maria Taferl** Start Kapfenfeld

Die Etappe startet bei der Donauinsel in Persenbeug und führt die Donau entlang durch das Nibelungengau. Nach Mitterteich geht es auf dem Weg nach Persenbeug und weiter bis zum Ort Persenbeug. Die Strecke verläuft durch das Nibelungengau und führt bis zum Ort Persenbeug.

WEGLÄNGE: 14,3 km  
HÖCHSTER PUNKT: 255 m  
SCHWÄRMERZEIT: 1:45  
HÖHNEMETER ANSTIEG: 25 m

## ETAPPE 04

**Maria Taferl - Artstetten - Leiben** Start Kapfenfeld

Die Etappe startet bei der Donauinsel in Persenbeug und führt die Donau entlang durch das Nibelungengau. Nach Mitterteich geht es auf dem Weg nach Persenbeug und weiter bis zum Ort Persenbeug. Die Strecke verläuft durch das Nibelungengau und führt bis zum Ort Persenbeug.

WEGLÄNGE: 14,3 km  
HÖCHSTER PUNKT: 255 m  
SCHWÄRMERZEIT: 1:45  
HÖHNEMETER ANSTIEG: 25 m

## ETAPPE 05

**Leiben - Emmersdorf** Start Kapfenfeld

Die Etappe startet bei der Donauinsel in Persenbeug und führt die Donau entlang durch das Nibelungengau. Nach Mitterteich geht es auf dem Weg nach Persenbeug und weiter bis zum Ort Persenbeug. Die Strecke verläuft durch das Nibelungengau und führt bis zum Ort Persenbeug.

WEGLÄNGE: 14,3 km  
HÖCHSTER PUNKT: 255 m  
SCHWÄRMERZEIT: 1:45  
HÖHNEMETER ANSTIEG: 25 m

**ETAPPE 06**

**Leiben - Klein-Pöchlarn - Pöchlarn** Start Kapfenfeld

Die Etappe startet bei der Donauinsel in Persenbeug und führt die Donau entlang durch das Nibelungengau. Nach Mitterteich geht es auf dem Weg nach Persenbeug und weiter bis zum Ort Persenbeug. Die Strecke verläuft durch das Nibelungengau und führt bis zum Ort Persenbeug.

WEGLÄNGE: 17,2 km  
HÖCHSTER PUNKT: 255 m  
SCHWÄRMERZEIT: 2:00  
HÖHNEMETER ANSTIEG: 311 m

## ETAPPE 07

**Pöchlarn - Erlauf - Krummhubbaum** Start Kapfenfeld

Die Etappe startet bei der Donauinsel in Persenbeug und führt die Donau entlang durch das Nibelungengau. Nach Mitterteich geht es auf dem Weg nach Persenbeug und weiter bis zum Ort Persenbeug. Die Strecke verläuft durch das Nibelungengau und führt bis zum Ort Persenbeug.

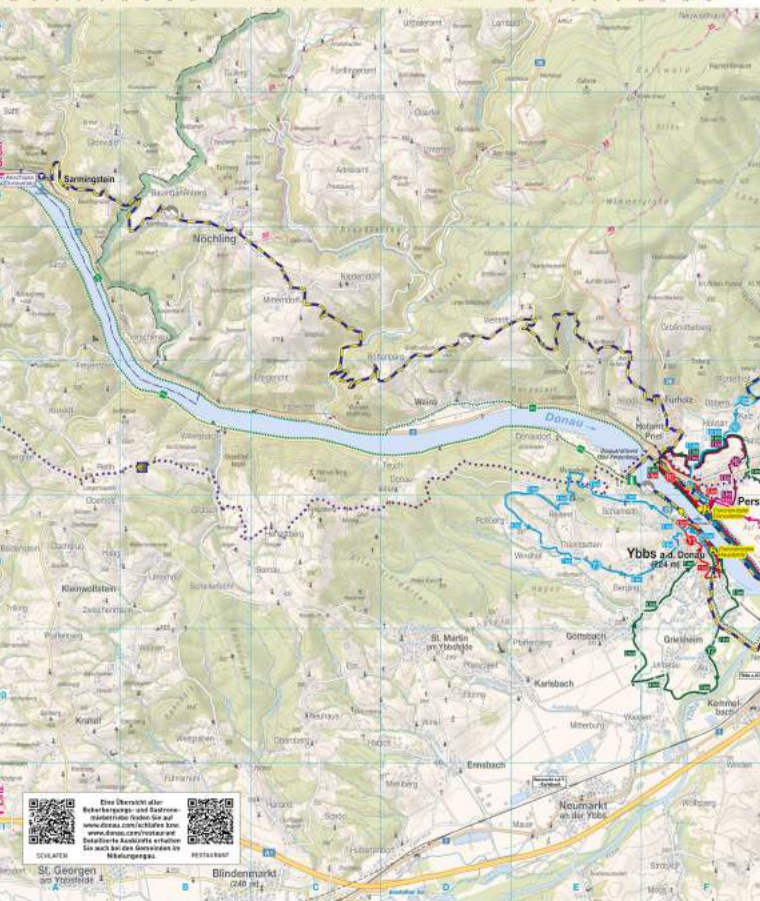
WEGLÄNGE: 17,2 km  
HÖCHSTER PUNKT: 255 m  
SCHWÄRMERZEIT: 2:00  
HÖHNEMETER ANSTIEG: 311 m

## ETAPPE 08

**Krummhubbaum - Ybbs - Persenbeug** Start Kapfenfeld

Die Etappe startet bei der Donauinsel in Persenbeug und führt die Donau entlang durch das Nibelungengau. Nach Mitterteich geht es auf dem Weg nach Persenbeug und weiter bis zum Ort Persenbeug. Die Strecke verläuft durch das Nibelungengau und führt bis zum Ort Persenbeug.

WEGLÄNGE: 17,2 km  
HÖCHSTER PUNKT: 255 m  
SCHWÄRMERZEIT: 2:00  
HÖHNEMETER ANSTIEG: 311 m



Ein Überblick über den Weitwanderweg Nibelungengau finden Sie auf [www.donau.at/verkef](http://www.donau.at/verkef) oder bei den Donauvereinen in Nibelungengau.



